

На рисунках (1–4) зображено графіки функцій, визначених на відрізку $[-4; 4]$.

Рис. 1

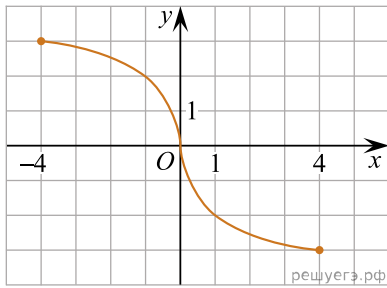


Рис. 2

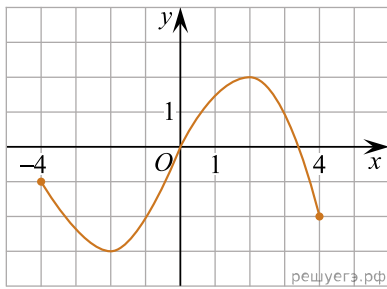


Рис. 3

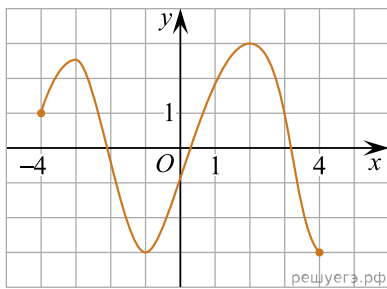
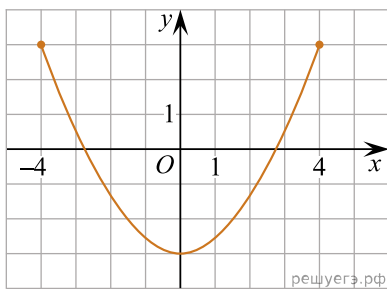


Рис. 4



До кожного початку речення (1–4) доберіть його закінчення (А–Д) так, щоб утворилося правильне твердження.

Початок речення

Закінчення речення

- | | |
|--|----------------------------------|
| <ol style="list-style-type: none"> 1. Функція, графік якої зображено на рис. 1, 2. Функція, графік якої зображено на рис. 2, 3. Функція, графік якої зображено на рис. 3, 4. Функція, графік якої зображено на рис. 4, | <p>А рис. є непарною.</p> |
|--|----------------------------------|

- Б** рис. набуває найбільшого значення, що дорівнює 4.
- В** рис. є парною.
- Г** рис. має три нулі.
- Д** рис. має дві точки локального екстремуму.

А
Б
В
Г
Д

- 1
- 2
- 3
- 4