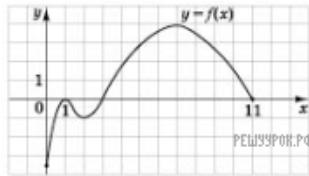


На рисунку зображено графік функції  $y = f(x)$ , визначеної на проміжку  $[0; 11]$  та диференційовної на проміжку  $(0; 11)$ . Установіть відповідність між числом (1–4) та проміжком (А–Д), якому належить це число.



*Число*

1.  $f(8)$
2.  $f'(7)$
3. найменше значення функції  $y = f(x)$
4.  $\int_1^3 f(x)dx$

*Проміжок*

- А  $(-\infty; -2]$
- Б  $(-2; 0, 5]$
- В  $(-0, 5; 2]$
- Г  $(2; 4]$
- Д  $(4; +\infty)$

- А
- Б
- В
- Г
- Д

- 1  
○ ○ ○ ○ ○
- 2  
○ ○ ○ ○ ○
- 3  
○ ○ ○ ○ ○
- 4  
○ ○ ○ ○ ○