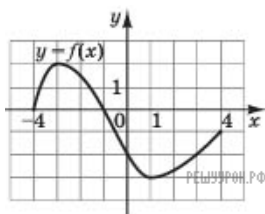


На рисунку зображено графік функції $y = f(x)$, визначеної на проміжку $[-4; 4]$. Знайдіть множину всіх значень x , для яких $f(x) \leq -2$.



- А) $[0; 3]$ Б) $[-3; 2]$ В) $[-1; 4]$ Г) $[-3; -2]$ Д) $[-4; 0]$