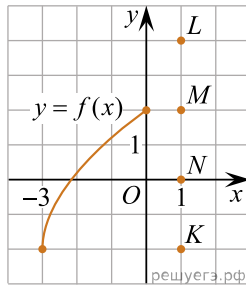


Функція  $y = f(x)$  визначена й зростає на проміжку  $[-3; 2]$ . На рисунку зображено графік цієї функції на проміжку  $[-3; 0]$ . Яка з наведених точок може належати графіку цієї функції?



- А)  $K$     Б)  $L$     В)  $O$     Г)  $M$     Д)  $N$