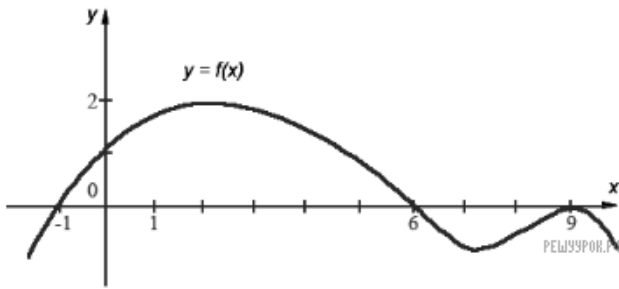


На рисунку зображено графік функції  $y = f(x)$ , що визначена на проміжку  $(-\infty; +\infty)$  і має лише три нулі.



Розв'яжіть систему

$$\begin{cases} f(x) \geq 0, \\ x^2 + x - 6 > 0 \end{cases}$$

У відповіді запишіть суму всіх цілих розв'язків системи.