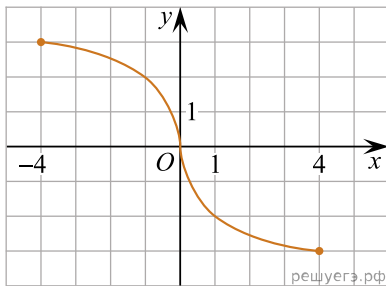
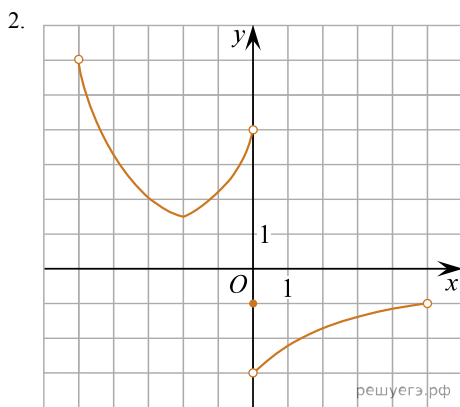
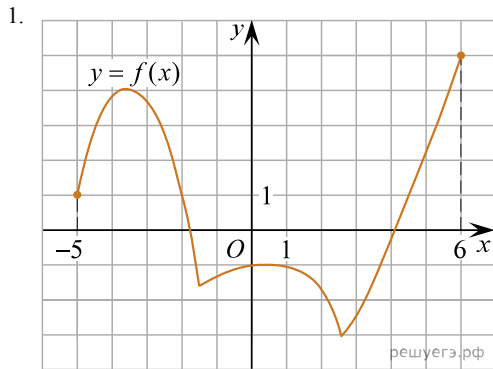


На рисунках (1–3) зображено графіки функцій, кожна з яких визначена на проміжку $[-4; 4]$. Установіть відповідність між графіком (1–3) функції та властивістю (А–Д) цієї функції.

Графік функції



Властивість функції

- А функція нечетная
- Б графік функції пересікає пряму $y = -2$ в двох точках
- В функція зростає на проміжку $[1; 3]$
- Г функція приймає тільки позитивні значення
- Д функція має три нулі

- А
- Б
- В
- Г
- Д

- 1
○ ○ ○ ○ ○
- 2
○ ○ ○ ○ ○
- 3
○ ○ ○ ○ ○