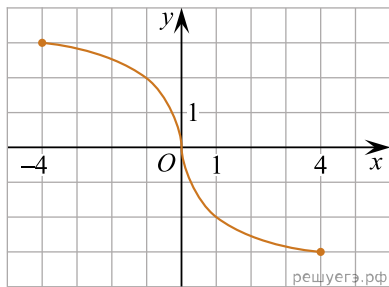
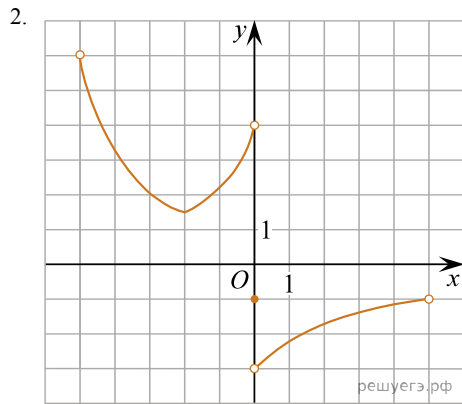
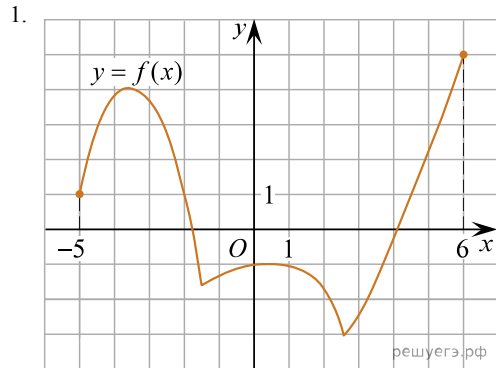


На рисунках (1–3) зображено графіки функцій, кожна з яких визначена на проміжку  $[-4; 4]$ . Установіть відповідність між графіком (1–3) функції та властивістю (А–Д) цієї функції.

Графік функції



3.

Властивість функції

- А функція нечетная
- Б график функции пересекает прямую  $y = -2$  в двух точках
- В функция возрастает на промежутке  $[1; 3]$
- Г функция приобретает только положительные значения
- Д функция имеет три нуля

А  
Б  
В  
Г  
Д

- 1
- 2
- 3