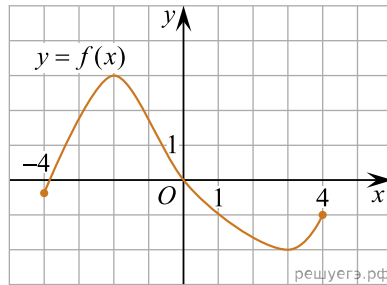
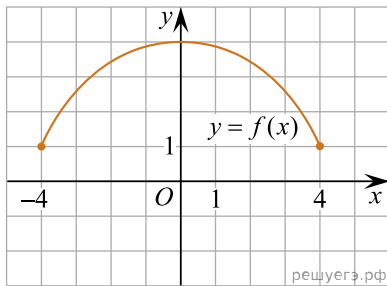


На рисунках (1–3) зображено графіки функцій, визначених на відрізку $[-4; 4]$.
 Установіть відповідність між графіком функції (1–3) та властивістю (А–Д), що має ця функція.

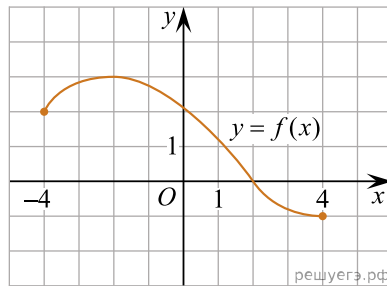
Графік функції



1.



2.



3.

Пряма

- А функція має лише один нуль
- Б функція є непарною
- В функція не має точок екстремуму
- Г функція набуває лише додатних значень
- Д графік функції проходить через точку $(3; -2)$

- 1
○ ○ ○ ○ ○
- 2
○ ○ ○ ○ ○
- 3
○ ○ ○ ○ ○

- А
- Б
- В
- Г
- Д